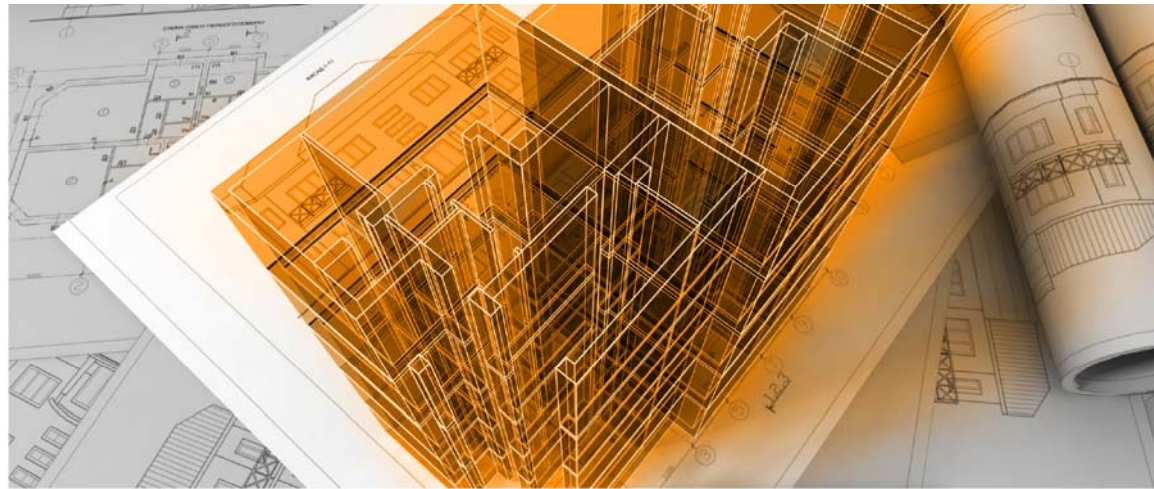


SOFTWARE FÜR
ARCHITEKTEN &
BAUBETRIEBE



NEVARIS BIM

ALLGEMEINE FUNKTIONEN

- / Intuitive Oberfläche
- / Einzelplatz- oder Netzwerkmodus möglich
- / Bidirektionale Verbindung aller Module zum Gebäudemodell

MODELLBASIERTE MENGENBERECHNUNG

- / Eigener Rechenkern
- / Mengenermittlung direkt über die 3D-Geometrie
- / Übermessungen nach VOB oder ÖNORM möglich
- / Berücksichtigung von Abzugsflächen
- / Ausgabe der Rechenansätze
- / Verbindung der Berechnungsergebnisse zum Gebäudemodell
- / Komplett- oder Teilmengenermittlung

INTEGRIERTER CONTENT

- / Auf Software abgestimmter Hochbau-Content
- / Contentelemente mit Leistungspositionen
 - / Mauerwerkswände und -pfeiler
 - / Stahlträger und -stützen
 - / Trockenbauwände
 - / Stahlbetonelemente

- / Fassadenelemente
- / Steil- und Flachdächer
- / Fenster
- / Türen
- / Mehrschichtige Elemente
- / Frei definierbare Elemente
- / Raumbezogene Leistungspositionen
 - / Abdichtungsarbeiten
 - / Parkettarbeiten und Dielen
 - / Maler-, Lackier-, Tapezierarbeiten
 - / Estricharbeiten
 - / Hohlraum- und Doppelböden
 - / Metallbau- und Schlosserarbeiten
 - / Elastische und textile Bodenbeläge
 - / Trockenbau-Einbauten
 - / Putz- und Stuckarbeiten
 - / Klempnerarbeiten
 - / Fliesen- und Plattenarbeiten
 - / Natur- und Betonwerksteinarbeiten
 - / Bodenbeschichtungen
 - / Abbrucharbeiten
- / Content für
 - / Deutschland

- / Österreich
- / Internationale Projekte (englisch)
- / Leistungspositionen mit Kurz- und Langtexten
- / Texte mit Platzhaltern variabel anpassbar
- / Berechnungsformeln und Übermessungsregeln
- / Eindeutige Attribute mit Ausprägungen
- / Mitgelieferter Katalog für Raumtypenvorlagen

3D-VIEWER

- / 3D-Darstellung des Gebäudemodells
- / Mehrere Modelle gleichzeitig oder einzeln darstellbar
- / Anzeige aller Attribute eines Bauteils
- / Anzeige aller LV-Positionen eines Bauteils
- / Rotations- und Zoomfunktion
- / Vordefinierte und individuelle Schnittfunktionen
- / Speicherbare Schnitteinstellung
- / Ausblend- und Isolierungsfunktion
- / Export- und Druckfunktion der Ansicht
- / Leistungsstanderfassung über Gebäudemodell
- / Verbindung zu allen Modulen des Programms

ELEMENTÜBERSICHT

- / Darstellung aller Elementtypen des Modells
- / Automatische Zuordnung der 3D-Elemente zu Content-Elementtypen
- / Manuelle Zuordnung zu 3D-Elementen möglich
- / Elemente können nach Ebenen gesplittet werden
- / Konfigurator zur Elementkonfiguration
- / Konfiguratoreinstellungen steuern direkt Textinhalte und Positionsaktivierungen
- / Verbindung der Elemente zum Gebäudemodell
- / Excel-Export der Elementtabelle

RAUMBUCH

- / Darstellung aller Raumtypen des Modells
- / Automatisches Auslesen der Raumtypen
- / Zuordnung von Leistungspositionen zu den Raumtypen in den Rubriken
 - / Wand / Stütze
 - / Decke
 - / Boden
 - / Sockel
- / Räume können nach Ebenen gesplittet werden
- / Konfigurator zur Positionskonfiguration
- / Höheneinstellung von Wandpositionen
- / Festlegung von Untergrundbedingungen, z. B. nach Gewerk oder Bezeichnung
- / Konfiguratoreinstellungen steuern direkt Textinhalte
- / Materialkatalog mit allen benutzten Ausbaupositionen
- / Bündelung von Ausbaupositionen zu Raumtypenvorlagen
- / Zuordnung von Raumtypenvorlagen aus früheren Projekten oder Vorlage-Projekten
- / Verbindung der Räume zum Gebäudemodell
- / Excel-Export des Raumtypenbuchs

LV-MODUL

- / Erstellung von Leistungsverzeichnissen
- / Struktur nach GAEB, LBH oder frei definierbar möglich
- / Automatische LV-Erstellung über das integrierte Vorlage-LV
- / Automatische Zuordnung der berechneten Leistungspositionen
- / Manuelle Zuordnung der Leistungspositionen ebenfalls möglich
- / Darstellung der Verknüpfung der Positionen zu Contentelementen und Raumtypen
- / Einstellung der LV-Positionen als Grund-, Alternativ- oder Eventualposition

- ✓ Eingabe von prozentualen Leistungsständen
- ✓ Filterung der LVs über Eigenschaften der Positionen oder Aufmaßzeilen
- ✓ Zuweisung von Farben zu LV-Positionen für farbige Darstellung im 3D-Viewer
- ✓ Ausgabe von Türtypen- und Fenstertypenlisten
- ✓ Verbindung von LV-Positionen oder Aufmaßzeilen zum Gebäudemodell
- ✓ Anzeige der LV-Positionen und Aufmaßzeilen markierter 3D-Elemente
- ✓ LV-Druck als formatiertes PDF-Dokument
- ✓ GAEB-Import und -Export, DA11-Export
- ✓ Excel-Export von LV, Aufmaß, Contentverknüpfung und Contentpositionen
- ✓ Übergabe von LV mit Aufmaßzeilen und 3D-Modell zu NEVARIS Build
- ✓ Import von Leistungsverzeichnissen aus NEVARIS Build
- ✓ Synchronisation von Preisen mit NEVARIS Build

LV-VERGLEICH

- ✓ Vergleich von Leistungsverzeichnissen aus verschiedenen Projektversionen
- ✓ Direkte Ausgabe von
 - ✓ Hinzugekommenen Positionen
 - ✓ Weggefallenen Positionen
 - ✓ Geänderten Positionen
- ✓ Ausgabe der absoluten und prozentualen Änderungen von Mengen und Preisen
- ✓ Excel- und PDF-Export der Vergleichstabellen
- ✓ Darstellung der Abweichungen im 3D-Viewer

MODELL-INSPECTOR

- ✓ Auflistung aller Elemente und Räume des Gebäudemodells
- ✓ Darstellung der wichtigsten Attribute
- ✓ Verschiedene Filter- und Gruppierungsmethoden

- ✓ Auflistung und Summierung der Netto-Geometriegrößen
- ✓ Darstellung der markierten Elemente im 3D-Viewer

PLAUSIBILITÄTSPRÜFUNG

- ✓ Überprüfung der Vollständigkeit der Bemusterung der 3D-Elemente
- ✓ Überprüfung der Korrektheit der Bemusterung der 3D-Elemente
- ✓ Überprüfung der formellen Korrektheit der Berechnungsergebnisse
- ✓ Gegenüberstellung von kumulierten Mengen zur Überprüfung von Abweichungen
- ✓ Ausgabe von Kennwerten des Projekts
- ✓ Darstellung der Kennwerte und Vergleichswerte im 3D-Viewer

WEITERE FUNKTIONEN

- ✓ Duplizieren von Projektversionen
- ✓ Export zur Cloud-Plattform bim+

HABEN SIE FRAGEN?

Wir helfen Ihnen gerne weiter und stehen Ihnen unter folgenden Kontaktdaten zur Verfügung.

NEVARIS

A NEMETSCHKE COMPANY
NEVARIS Bausoftware GmbH | Mail: info@nevaris.com | www.nevaris.com

Zentrale: Im Finigen 3 | 28832 Achim
Tel. +49(0)4202-989-0 | Fax +49(0)4202-989-111

Niederlassung Karlsruhe: Am Sandfeld 17a | 76149 Karlsruhe
Tel. +49(0)721-97055-0 | Fax +49(0)721-97055-123

Niederlassung Herne: Friedrich der Große 70 | 44628 Herne
Tel. +49(0)721-97055-0 | Fax +49(0)721-97055-123