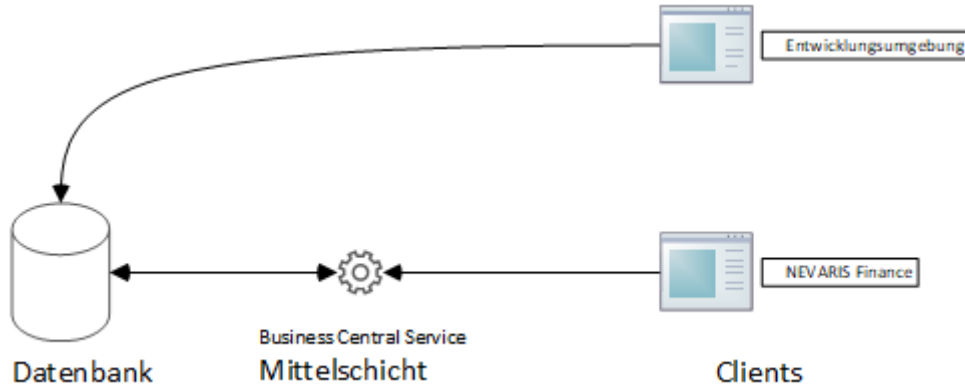


Vorbemerkung

Dieses Dokument gilt für die Finance Versionen ab 20.00.000 (Release 2020).

Stand der Systemvoraussetzungen: 10.12.2019

Architekturübersicht



NEVARIS Finance basiert auf der Plattform Microsoft Dynamics 365 Business Central on-premise (kurz BC 140). Die Architektur von BC 140 ist eine 3-Schichten Architektur, bestehend aus Datenbank, Mittelschicht und Client. Im Folgenden sind die einzelnen Schichten kurz erläutert.

Datenbank

Hier liegt die Datenbank (also alle Daten aus Finance) und die Installation der Datenbanksoftware. BC 140 verwendet ausschließlich den Microsoft SQL Server.

Mittelschicht

Auf der Mittelschicht erfolgt die Verarbeitung. Hier ist der Microsoft Dynamics 365 Business Central Dienst installiert.

Client

NEVARIS Finance wird über den Windows Client bedient, dieser greift nur über den Dienst auf der Mittelschicht auf die Daten zu. Das Programm Entwicklungsumgebung enthält nur noch den Objektdesigner und wird nur für Entwicklungszwecke genutzt. Die Entwicklungsumgebung greift direkt auf die SQL Datenbank zu.

Begriffsdefinitionen

Server

Mit dem Begriff Server ist ein physikalischer oder virtueller Server gemeint. Alle Angaben beziehen sich auf jeweils auf die dem Server zugeordneten Ressourcen. Im Falle eines physikalischen Servers entspricht das den tatsächlich vorhandenen Ressourcen, bei einem virtuellen Server sind die tatsächlich benötigten Ressourcen abhängig von der verwendeten Virtualisierungslösung.

Benutzer

Meint die Anzahl der gleichzeitig im System arbeitenden Benutzer.

Hardwareanforderungen

Clientumgebung

"Normaluser": CPU entsprechend den Betriebssystem-Anforderungen , min. 2 GB RAM, min. 4 GB freier Plattenspeicher

"Poweruser": CPU ab 2,4 GHz („Office PC“) oder ähnlich, min. 4 GB RAM, min. 4 GB freier Plattenspeicher

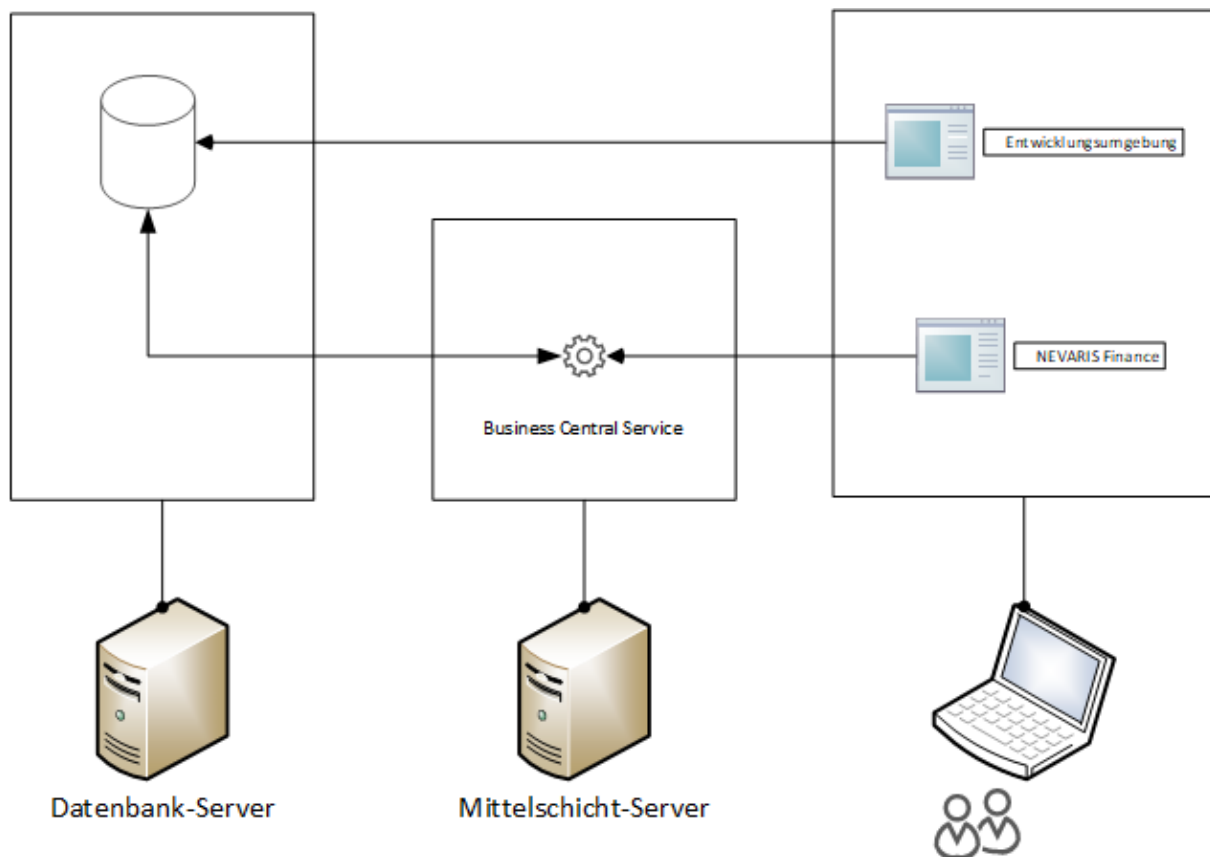
Grafik: 19" – Monitor oder größer

Serverumgebung

Generell wird bei allen folgenden Angaben angenommen, dass es sich um einen dedizierten Server für NEVARIS Finance handelt. Für Szenarien mit mehreren NEVARIS Produkten ist Rücksprache mit NEVARIS erforderlich, inwieweit gemeinsame Installationen möglich sind. Die Installation der NEVARIS Software auf Servern mit zentralen Netzwerkdiensten wie Domänencontroller oder Exchange ist nicht möglich und wird explizit nicht unterstützt.

Bis 5 Benutzer

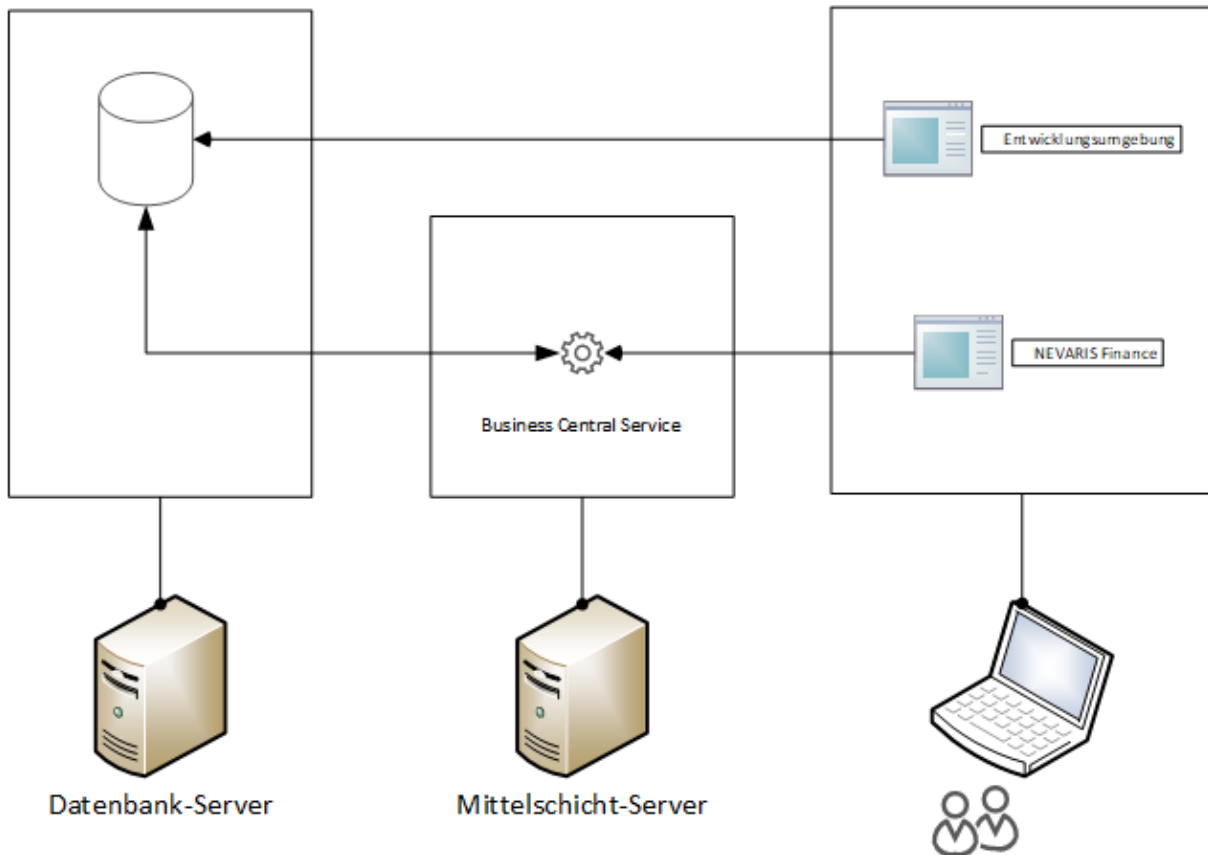
Datenbank- und Mittelschichtdienste können zusammen auf einem Server betrieben werden



CPU	Quad Core? (=Dual + Dual)
Arbeitsspeicher	16 GB
Festplatten	<ul style="list-style-type: none"> • 2-4 Festplatten • Angaben zur Aufteilung siehe Abschnitt <u>Festplattenkonfiguration für Datenbankserver</u>
Netzwerk	<ul style="list-style-type: none"> • Ethernet 100 MBit/s switched • Sterntopologie • Netzwerkprotokoll TCP/IP

5 - 25 Benutzer

Bei mehr als 5 Benutzern empfehlen wir nach bisherigen Erkenntnissen, dass Datenbank- und Mittelschichtdienst auf getrennten Servern laufen.



Bis 10 Benutzer

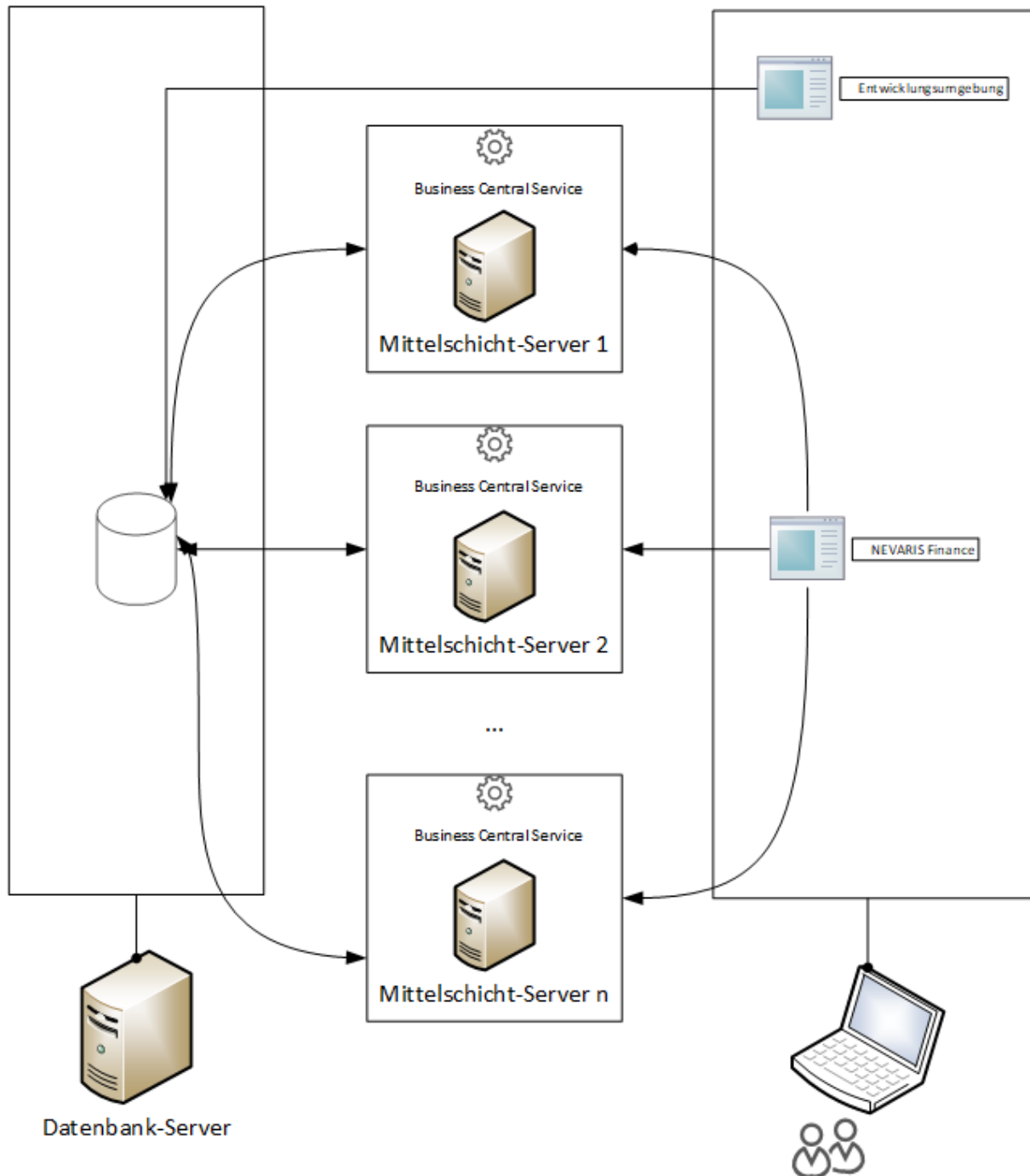
	Datenbankserver	Mittelschichtserver
CPU	Quad Core	Dual Core
Arbeitsspeicher	16 GB	16 GB
Festplatten	<ul style="list-style-type: none"> • 4-6 Festplatten • Angaben zur Aufteilung siehe Abschnitt <u>Festplattenkonfiguration für Datenbankserver</u> 	Systemlaufwerk nach Anforderungen des Betriebssystems
Netzwerk	<ul style="list-style-type: none"> • Ethernet 100 MBit/s switched • Sterntopologie • Netzwerkprotokoll TCP/IP 	

Bis 25 Benutzer

	Datenbankserver	Mittelschichtserver
CPU	Quad Core oder Mehrprozessor	Quad Core oder Mehrprozessor
Arbeitsspeicher	32 GB	32 GB
Festplatten	<ul style="list-style-type: none"> • 6-8 Festplatten • Angaben zur Aufteilung siehe Abschnitt <u>Festplattenkonfiguration für Datenbankserver</u> 	Systemlaufwerk nach Anforderungen des Betriebssystems
Netzwerk	<ul style="list-style-type: none"> • Ethernet 100 MBit/s switched, besser 1000 MBit/s switched • Sterntopologie • Netzwerkprotokoll TCP/IP 	

Ab 25 Benutzern

Bei mehr als 25 Benutzern empfehlen wir nach bisherigen Erkenntnissen den Einsatz weiterer Mittelschichtserver.



	Datenbankserver	Je Mittelschichtserver
CPU	Individuelle Beratung erforderlich	Quad Core oder Mehrprozessor
Arbeitsspeicher		Mind. 32 GB
Festplatten		Systemlaufwerk nach Anforderungen des Betriebssystems
Netzwerk	Individuelle Beratung erforderlich	

Festplattenkonfiguration für Datenbankserver

RAID-Controller mit RAID1 oder RAID10. RAID5 ist aus Performance-Gründen für Datenbankserver nicht empfohlen.

Die zu erwartende benötigte Speicherkapazität ist für Neueinrichtungen nur sehr unsicher zu kalkulieren und kann nur im Realbetrieb sicher prognostiziert werden. Daher haben wir eine Empfehlung gewählt, von der wir sagen können, dass diese auf planbare Zeit ausreichend ist und die nach heutigem Stand mit vertretbaren Kosten realisierbar sein dürfte:

Partition	Minimal	Empfohlen	Empfehlung zur Performance
System	Anforderung des Betriebssystems	80 GB	
SQL Daten	100 GB	250 GB	<ul style="list-style-type: none"> • Weisen Sie bei virtuellen Systemen den Speicherplatz bitte fest zu • Formatieren Sie die Partition mit einer Blockgröße von 64 KByte
SQL Log-Dateien*	50 GB	100 GB	

*Wir empfehlen aus Performancegründen eine separate Partition für die SQL Log-Dateien. Diese Empfehlung gilt auch bei virtuellen Systemen.

Softwareanforderungen

Betriebssysteme

Die folgenden Betriebssysteme und Editionen haben wir generell freigegeben. Die zulässige Verwendung (+) kann der Tabelle entnommen werden.

	Edition	DB Server	NAV Server	Mobile Clients	Windows Client
Windows 10 x86/x64	Professional	-	+*	-	+*
	Enterprise	-	+*	-	+*
Server 2012 R2 x64	Standard	-	-	-	-
	Datacenter	-	-	-	-
Server 2016 x64	Standard	+	+	-	+
	Datacenter	+	+	-	+
Server 2019 x64	Standard	+	+	-	+
	Datacenter	+	+	-	+

* x64 Version erforderlich

[Rot: Änderung der Systemvoraussetzung]

Hinweise:

- Small Business bzw. Essentials Editionen können nicht verwendet werden.
- Windows 10 S kann nicht verwendet werden.
- Microsoft 365 kann nicht verwendet werden.

MSSQL Server Versionen und Editionen

		MSSQL x64		
		2014	2016	2017
Editionen		Standard Enterprise	Standard Enterprise	Standard Enterprise
Server 2012 R2	Standard	-	-	-
	Datacenter	-	-	-
Server 2016	Standard	-	+*	+
	Datacenter	-	+*	+
Server 2019	Standard	-	+*	+
	Datacenter	-	+*	+
Supportende	Mainstream		SP2 13.7.2021	11.10.2022
	Extended		SP2 14.7.2026	12.10.2027

* aktuelles Service Pack für den SQL Server erforderlich [Rot: Änderung der Systemvoraussetzung]

Hinweise:

- Die Auswahl der passenden Edition richtet sich nach Benutzerzahl und Systemumgebung, Express-Editionen können jedoch nicht verwendet werden.
- Developer Editionen werden nicht unterstützt.

Sonstiges

- NEVARIS Finance erfordert, dass ein Windows Active Directory verwendet wird. In einer Arbeitsgruppenumgebung kann NEVARIS Finance nicht verwendet werden.
- Für die Integration mit Office (Excel / Outlook) ist Microsoft Office 32-Bit, Version 2016, 2019 oder Office 365 erforderlich.
- Für die Installation und Betrieb wird Windows Powershell 4.0 oder höher und Microsoft .NET Framework 4.7.2 oder höher benötigt
[Rot: Änderung der Systemvoraussetzung]

Zusätzliche Software:

- Gotomaxx PDFMailer in Version 6
- Docuware ab Version 6.7
- JobRouter ab Version 3.9.16 (empfohlen 4.1.3)

Hinweise:

Beim Einsatz von zusätzlicher Software kann es in bestimmten Konstellationen zu Einschränkungen der Systemanforderungen kommen. Diese Informationen entnehmen Sie bitte den jeweiligen Systemanforderungen der Zusatzsoftware.