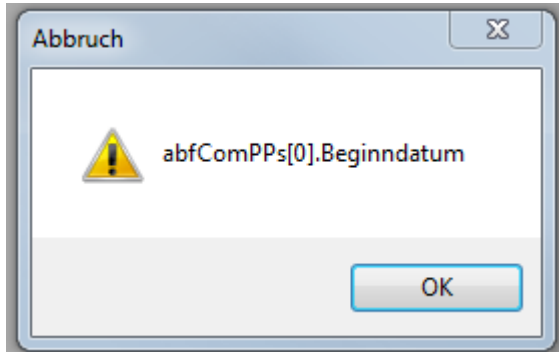


## Fehler abfComPPs[0].Beginndatum

Sehr geehrter Kunde,

bei der angesprochenen Meldung



handelt es sich meist um nicht, oder nicht vollständig angelegte Leistungszeiträume.

Sie Drucken eine Rechnung mit Preisgleitung. Wenn Sie unter „Bearbeiten / Abrechnung / Preisgleitung“ einsteigen, kontrollieren Sie bei den Preisperioden, welche LZ Nummern Sie hier verwendet haben.

Nun steigen Sie unter „Bearbeiten / Abrechnung / Suchtabellen“ ein und kontrollieren, ob auch all diese LZ Nummern hier angelegt sind und zudem ein Datum in Form z.B. 201608 hinterlegt ist.

Haben Sie z.B. bei den Preisperioden die LZ Nummern 001, 002, 003 verwendet, müssen diese auch so z.B. in den Suchtabellen stehen

LZ	Datum
001	201605
002	201606
003	201607

Mit freundlichen Grüßen

Ihr Support-Team – AUER und NEVARIS Build

### **NEVARIS Bausoftware GmbH**

A NEMETSCHKE COMPANY

Aubergstraße 15 | A-5161 Elixhausen

Fax: +43 (662) 890800 – 511

E-Mail: [support.build@nevaris.com](mailto:support.build@nevaris.com) | Web: [www.nevaris.com](http://www.nevaris.com) | [www.bausoftware.com](http://www.bausoftware.com)

Telefonisch erreichen Sie uns:

Mo-Do 08:00 - 17:00

Fr 08:00 - 12:00

Wartungsvertrag **Österreich** +43 (662) 890 800-8

Wartungsvertrag **Deutschland** +49 (721) 97055 240

Kein Wartungsvertrag **Österreich** +43 900 94 00 17 (1,09 EUR/Min.)

Kein Wartungsvertrag **Deutschland** +49 900 523 978 776 78 (2,00 EUR/Min. aus dem dt. Festnetz, Mobilfunktarife können abweichen)