

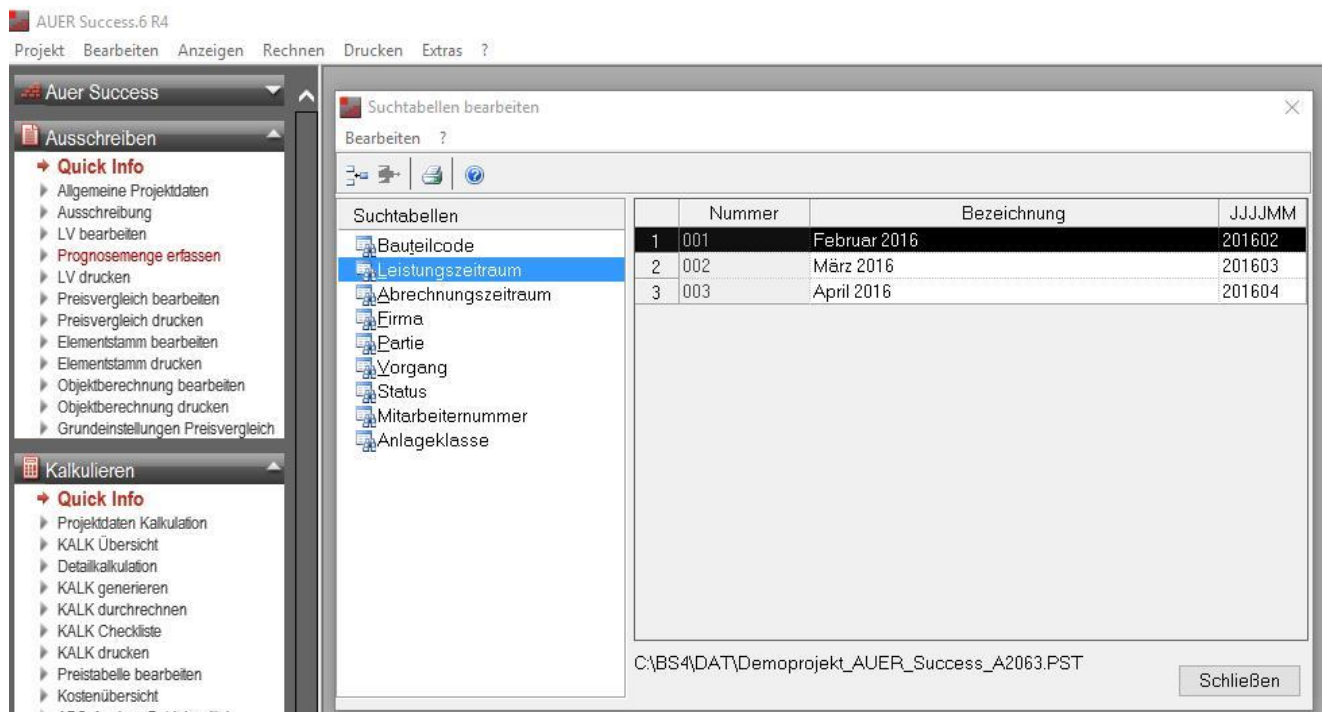
Preisgleitung anlegen

Sehr geehrter Kunde,

Bevor Sie mit der Preisgleitung beginnen, haben Sie die Leistungszeiträume richtig angelegt?

Kontrollieren Sie unter „Bearbeiten / Abrechnung / Suchtabellen“ ob die in der Abrechnung verwendeten Leistungszeiträume (LZ) richtig angelegt sind

Achtung!!! - Jeder Leistungszeitraum muss korrekt angelegt sein (DATUM = Pflichtfeld!)



Preisgleitung anlegen:

Bearbeiten / Abrechnung / Preisgleitung

In der Zelle LZ-Bezug (Leistungszeitraum-Bezug) muss jeder Preisperiode ein LZ zugeordnet werden (per F2 Taste das Dialogfenster öffnen)

Die erste Preisperiode stellt die Preisbasis dar.

Für jede Erhöhung muss dann eine weitere Preisperiode angelegt werden.

Durch die Eingabe der Indexwerte werden die Umrechnungsprozentsätze errechnet.

Ab dem ausgewählten LZ (Monat), werden die Preise in der Abrechnung durch den eingegebenen Indexwert angepasst

In diesem Beispiel: ab April 2016

ACHTUNG!!! – für jede Preisperiode muss ein gültiger Leistungszeitraum ausgewählt werden.

Preisgleitung anlegen

1 - Leistungsteile		2 - Preisperioden				
PP	Preisperioden	LZ-Beg	Indexwerte		Umrechnungswerte %	
	Leistungsteil	GR	Lohn	Sonstiges	Lohn	Sonstiges
Abminderungsfaktoren			1.00	1.00		
0	Preisbasis	001				
	Gesamt	01	100,00	100,00		
1	Erhöhung April	003				
	Gesamt	01			-100,00	-100,00

Leistungszeitraum suchen (<F3> für Textsuche)

Nr	Bezeichnung	JJJJMM
001	Februar 2016	201602
002	März 2016	201603
003	April 2016	201604

Ok Abbrechen

Mit freundlichen Grüßen aus Wals-Siezenheim

Ihr Support-Team - NEVARIS Build

NEVARIS Bausoftware GmbH

A NEMETSCHKE COMPANY

Oberst-Lepperdinger-Straße 19 | A-5071 Wals-Siezenheim

Fax: +43 (662) 2232 - 8

E-Mail: support.build@nevaris.com | Web: www.nevaris.com | www.bausoftware.com

Telefonisch erreichen Sie uns:

Mo-Do 08:00 - 12:00 und 13:00 - 17:00 (Kein Wartungsvertrag 14:00 - 17:00)

Fr 08:00 - 12:00

Wartungsvertrag +43 (662) 2232 - 12

Kein Wartungsvertrag **Österreich** +43 900 94 00 17 (1,09 EUR/Min.)

Kein Wartungsvertrag **Deutschland** +49 900 523 978 776 78 (2,00 EUR/Min. aus dem deut. Festnetz, Mobilfunktarife können abweichen)